



UNE PÉPITE
MARSEILLAISE
Créateur de
CCS

Intérêts d'échanges
d'informations

intra-MED

MARE NOSTRUM SMART SYSTEMS

Exemples concrets de mise en
œuvre

MEDports forum
Marseille, villa Méditerranée
Mardi 29 novembre 2016

Dominique LEBRETON

mg!

EXPERT

INFORMATIQUE

ET LOGISTIQUE

DES SOLUTIONS FAITES POUR LES PROFESSIONNELS, PAR LES PROFESSIONNELS



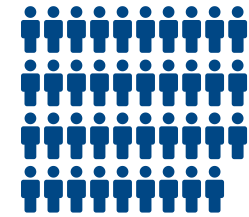
ESPRIT

INNOVATION

30 ANS
D'EXPÉRIENCE

BASÉ À
MARSEILLE

CHIFFRE
D'AFFAIRES
6,2M
2015



39
EMPLOYÉS

Notre métier: la **communication** interprofessionnelle

SYSTÈME
PROTIS

AP+

Ci5^{...}

Le Cargo Community System (CCS): traçabilité de la MARCHANDISE.

Le CCS est un guichet unique électronique qui optimise, agrège, automatise, orchestre et sécurise les processus métiers des acteurs **privés** et **publics** d'une communauté portuaire, aéroportuaire et des acteurs de pré-post acheminement.

Pour les grands et les petits ports, tous les types de trafics: conteneur, vrac, ro-ro.

Notre CCS AP+ a été le **1^{er} CCS à devenir tri-modal: mer, air, terre.**



3 GÉNÉRATIONS DE CCS MADE IN MARSEILLE

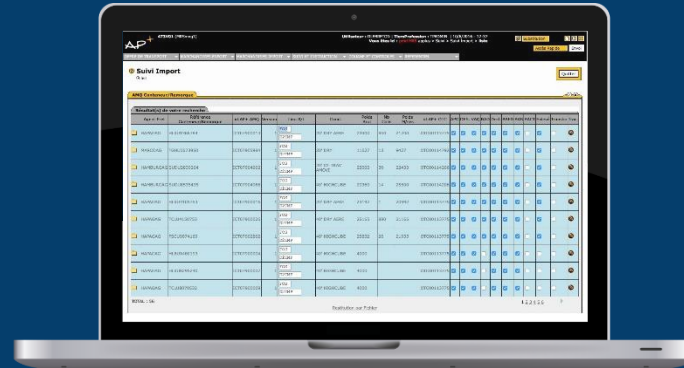
1989



SYSTÈME
PROTIS

1 jour
pour dédouaner
la marchandise

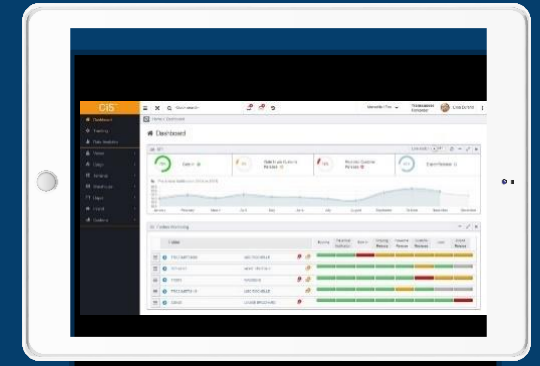
2005



AP⁺

7 mn
pour dédouaner
la marchandise

2017



Ci5^{...}

**quelques
secondes**
pour dédouaner
la marchandise

Un Partenariat Public-Privé



LE CCS, UN RAYONNEMENT NATIONAL



Une nécessité d'échanges **INTRA-MED**

Hub d'information méditerranéen « Mare Nostrum »





UNE PÉPITE
MARSEILLAISE
Créateur de
CCS

Intérêts d'échanges
d'informations

intra-MED

MARE NOSTRUM SMART SYSTEMS

Exemples concrets de mise en
œuvre

Echanges INTRA-MED (sept-octobre 2016 – 455 escales)

Echanges avec Marseille
Nombre d'escales ports
précédents



75%

Des escales touchant MRS
se font avec

7

Ports précédents

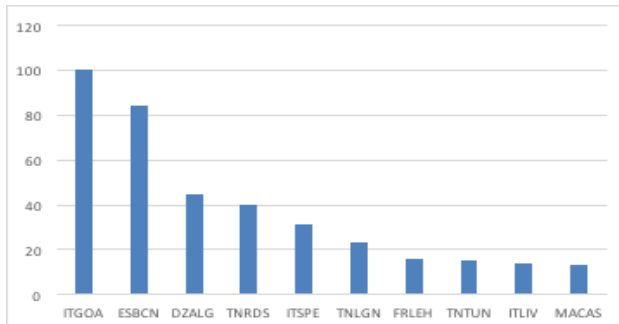


84%

Des escales touchant MRS
se font avec

10

Ports précédents



Echanges avec Marseille
Nombre d'escales ports
suivants



75%

Des escales touchant MRS
se font avec

7

Ports suivants

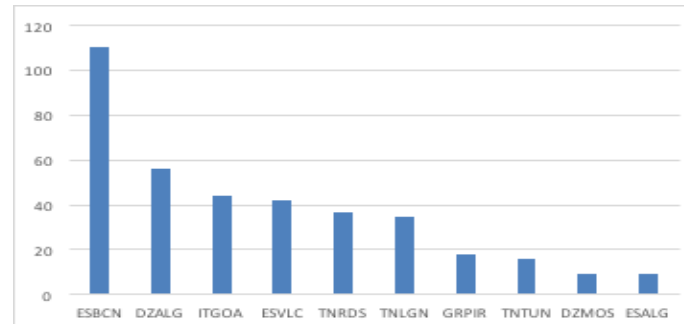


83%

Des escales touchant MRS
se font avec

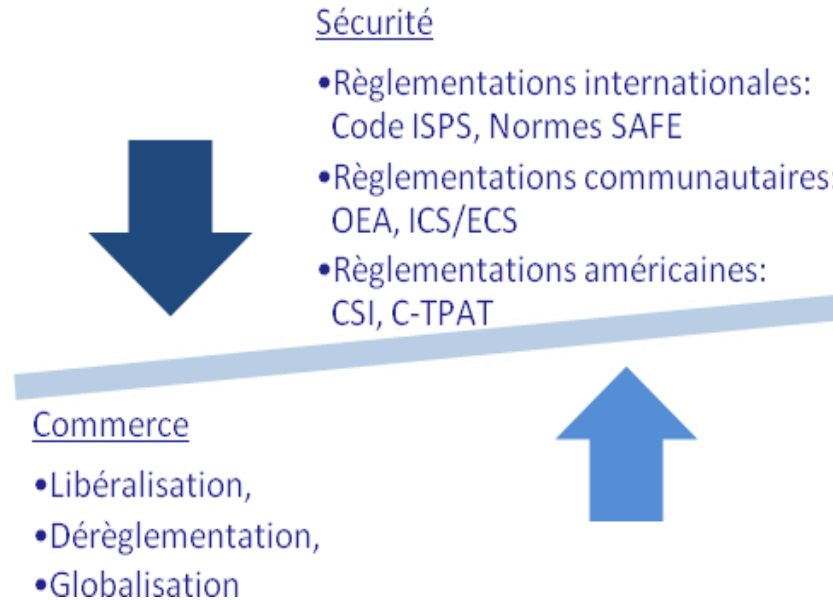
10

Ports suivants



Nécessité d'échanges

- Impératifs des acteurs du commerce international



⇒ La Gestion efficace de l'information est un levier pour atteindre ce double objectif.



- Bénéfices attendus
 - ✓ **Accélération** du passage de la marchandise
 - ✓ **Sécurisation** de la chaîne logistique
 - ✓ **Simplification, harmonisation et optimisation** des processus
 - ✓ Moins d'impacts environnementaux



UNE PÉPITE
MARSEILLAISE
Créateur de
CCS

Intérêts d'échanges
d'informations

intra-MED

MARE NOSTRUM SMART SYSTEMS

Exemples concrets de mise en
œuvre

AXES DE COOPERATION Méditerranéens



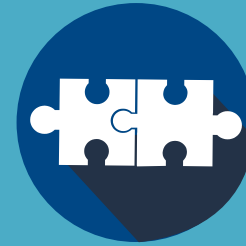
SURETE –
SECURITE



DEMATÉRIALISATION LIASONS PORTS -
HINTERLANDS



INTERCONEXION
PORTUAIRE



PERFORMANCE
PORTUAIRE





Business cases

Cas métiers à généraliser

Nécessité
d'accords
bi-latéraux

Liaison Port-Hinterland

- Simplification procédures entre MRS et Lyon
- Dématérialisation du manifeste de transit papier

Sureté - Sécurité

- Marseille (FR)– Tunisie (TN): échanges d'informations entre AP+ et TTN (cadre d'ICS)
- Anticipation de l'envoi du manifeste import à des fins de ciblage

Traçabilité « Port to Port »

- Marseille (FR) – Barcelone (ES): échanges d'information sur les arrivées - départs navires
- Projet de connexion des CCS: traçabilité étendue de la marchandise

Dématérialisation

- Certificat d'origine Import entre Marseille – Israël : utilisation d'un **coffre fort électronique**
- Certificat d'origine Export avec CCIMP
- Certificat de conformité entre France et Maroc (projet ACTIMED)

Plate-forme
collaborative
d'échanges

ET LA SUITE ?

Actions à mener conjointement en MED

Une dynamique nécessaire des places portuaires

- Technologies matures → Projets collaboratifs
- L'effort n'est pas très important au regard des communautés portuaires concernées

Proposition de lancement d'ateliers de travail intra-Med

- Cadre d'une « Union Méditerranéenne » sur les échanges d'informations portuaires
- Présentation du résultat des travaux dans le cadre de MEDForum 2017

Le PILOTAGE des flux d'information comme l'un des piliers de la logistique intra-Med

The background of the slide features a network diagram composed of white circular nodes connected by thin white lines. This network is set against a dark blue background that is divided into three horizontal bands: a top band, a central white band, and a bottom band. The network diagram is most prominent in the top and bottom bands, with a fainter version visible in the white band behind the text.

Merci de votre attention